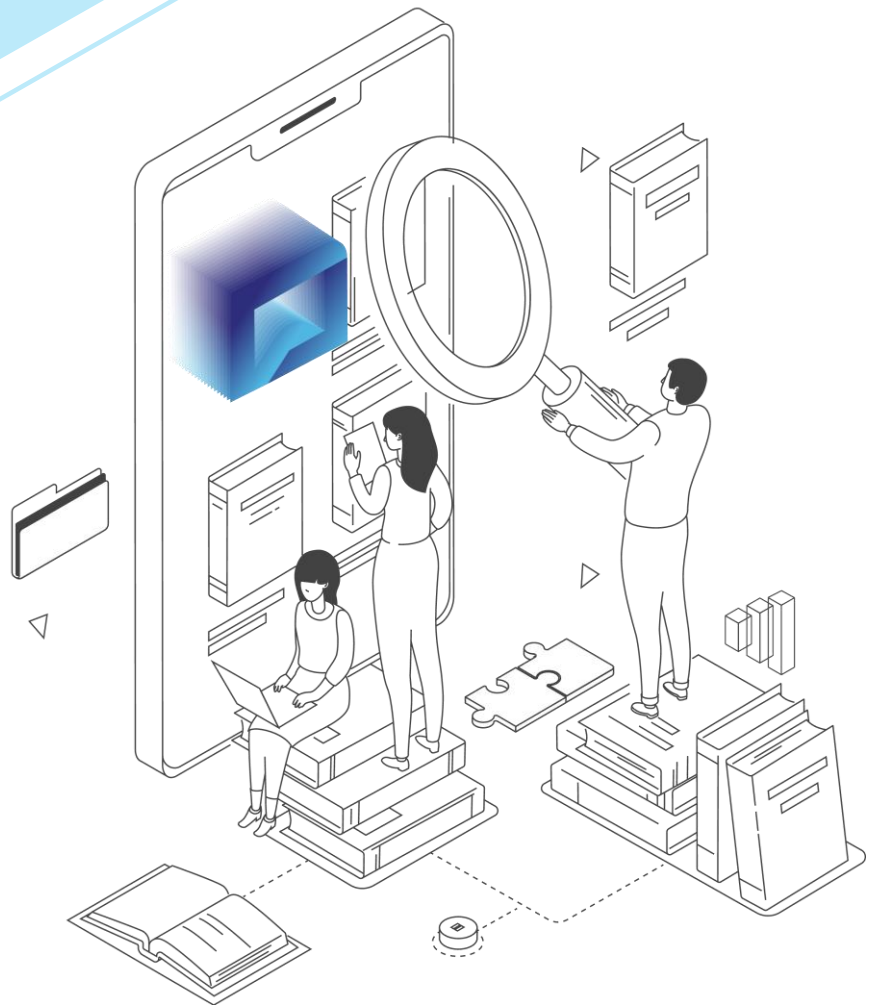


세계를 선도하는
글로벌 K-교육·연구 런케이션 도시, **제주!**

제주RISE센터



지역과 대학의 동반성장

지역혁신중심 대학지원체계(RISE) 구축 Regional Innovation System & Education

대학지원의 행·재정 권한을 지자체에 위임·이양하고
지역발전과 연계한 전략적 지원으로 **지역과 대학의 동반성장**을 추진하는 체계



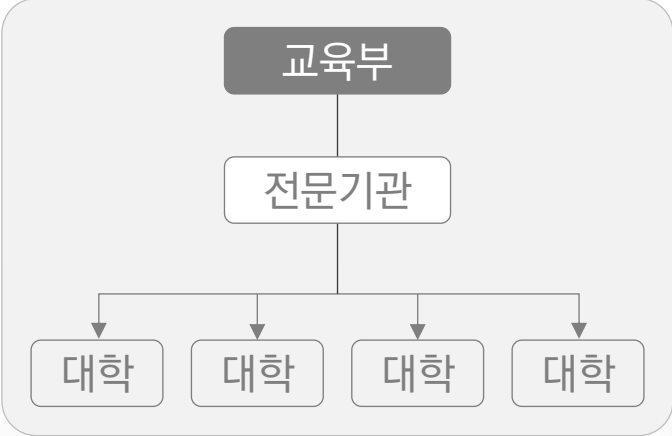
RISE 통합예산 전국 2조원 이상

2025년 전 지역 RISE 시행

지역맞춤형 대학재정지원



교육부 주도의 획일적 대학 지원



지자체 주도로 지역별 맞춤형 대학 지원



지역과 대학의 동반성장

지역혁신중심 대학지원 업무 총괄
중앙부처 간 연계·협력 조정

지역 내 RISE 업무 총괄

지역인재정책관

미래성장과(RISE추진팀)



← 공동기획 →



← 연계협력 →

중앙RISE센터

대학중심 지역혁신 관련 사업
컨설팅 및 평가지원 업무 등

제주RISE센터

대학중심 지역혁신 관련 사업
운영 및 평가 업무 등



지자체, 대학, 산업체 등 참여 거버넌스 구축
정책 방향 제시 등 종합 심의·검토



지역협의체
제주RISE위원회

시·도에 대학지원 전담부서 설치
지역내 RISE관련 업무 총괄



전담부서
미래성장과

시·도 산하에 비영리법인 지정·신설
사업운영, 집행, 성과관리 등 지원



전담기관
제주RISE센터

02 제주RISE사업 개요



- 비 전** | 지역과 대학이 다함께 미래로, 빛나는 제주
- 목 표** | 세계를 선도하는 **글로벌 K-교육·연구 런케이션 도시, 제주**
- 사업기간** | 사업선정통보일 ~ 2026. 2.
* 2025.3. ~ 2030.2.(총 5년 , 3+2년)
- 사업규모** | 총 416억원 / 년 내외 (5개 프로젝트 | 8개 단위과제)
- 지원사업** | 제주특별자치도 지역혁신중심 대학지원체계(RISE) 사업계획서의 프로젝트 및 세부 단위과제에 따른 사업지원
- 지원대상** | 고등교육법 제2조에 해당하는 제주특별자치도 내 대학

5개 프로젝트, 8개 단위과제

1
지속가능한
핵심인재

1. 현장 맞춤형 핵심인재 양성사업
2. Study Jeju 지역정주 해외인재 유치·양성사업

109억원

27억원

2
지산학연
이음·돌음·성장

3. 글로벌 K-교육·연구 런케이션 플랫폼 조성사업
4. 전략산업 생태계 육성 및 미래혁신역량 강화사업

90억원

88억원

3
J-Biz 캠퍼스
창업모루 (·마루)

5. 인재-교육·연구-창업연계 지원 대학 거점사업

42억원

4
혼디(·함께)
평생교육 배움터

6. 국민 평생교육대학 및 지역산업 특화 직업평생교육 활성화사업

35억원

5
지역사회혁신
新수놓음

7. 대학이 이끄는 사회혁신 및 미래변화 대응 경쟁력 강화사업
8. 지역미래 의료·농식품 혁신 지원사업

20억원

5억원

416억원

03 제주RISE센터 소개

제주RISE센터는



제주RISE센터는 제주특별자치도의 지역혁신중심 대학지원체계(RISE) 도입에 따라 설립된 전담 기관으로, **지역과 대학의 동반성장**을 위한 핵심 역할을 수행하고 있습니다.

최근 인구 감소와 학령인구 축소로 인해 지역 대학의 경쟁력 확보와 생존 전략이 중요한 과제로 떠오르고 있습니다. 이에 교육부는 기존의 **대학 재정지원사업을 통합**하고, 일부 행·재정적 권한을 광역지자체로 이관하는 라이즈(RISE) 사업을 추진하여 **지역대학이 지역혁신의 중심**이 되도록 지원하고 있습니다.

제주도 또한 이러한 국가 정책에 발맞춰 **'제주형 RISE 모델'**을 구축하고, **지역 특성을 반영한 혁신 생태계를 조성**하기 위해 제주RISE센터를 출범하였습니다.

제주RISE센터는 제주특별자치도의 RISE사업을 종합적으로 **운영·관리하는 핵심기관**으로서, **글로벌 K-교육·연구 런케이션 플랫폼 구축**에 앞장서고 있습니다.



제주RISE센터 주요업무



1 프로젝트 및 단위과제 관리

- 5개 프로젝트와 8개 단위과제의 수행 및 운영 지원
- 사업 추진 현황 모니터링 및 성과 관리



2 과제 예산 교부 및 사업비 집행 모니터링

- 국고보조금통합관리시스템(e나라도움)을 통한 예산 교부 및 집행 관리
- 예산 관리의 효율성 및 투명성 제고를 위한 정기적인 사업비 모니터링



3 연차별 성과평가 및 우수사례 발굴·확산

- 제주형 RISE 모델의 지속가능성을 높이기 위한 성과 평가 체계 구축
- 우수 혁신 사례 발굴 및 확산을 통한 지역 확산 전략 마련



4 대학·산업·지자체 간 협력 네트워크 구축

- 도내 대학, 산업체, 공공기관이 협력하는 '지·산·학·연' 연계 플랫폼 구축
- 연구개발(R&D) 및 창업 지원을 통한 지역산업 활성화



5 제주형 RISE 모델 구축 및 글로벌 연계

- '글로벌 K-교육·연구 런케이션 플랫폼 조성' 추진
- 국내외 대학 및 연구기관과 연계하여 공동 연구 활성화



업무추진체계



지자체

- RISE기본계획 수립
- RISE 지방비 확보
- RISE사업 총괄

제주RISE위원회

- 지역의 RISE 추진과 관련한 최고 의사결정 기구
- RISE기본계획, 예산배분, 성과관리 등 확정
- 지방대학에 관한 사항 협의 조정

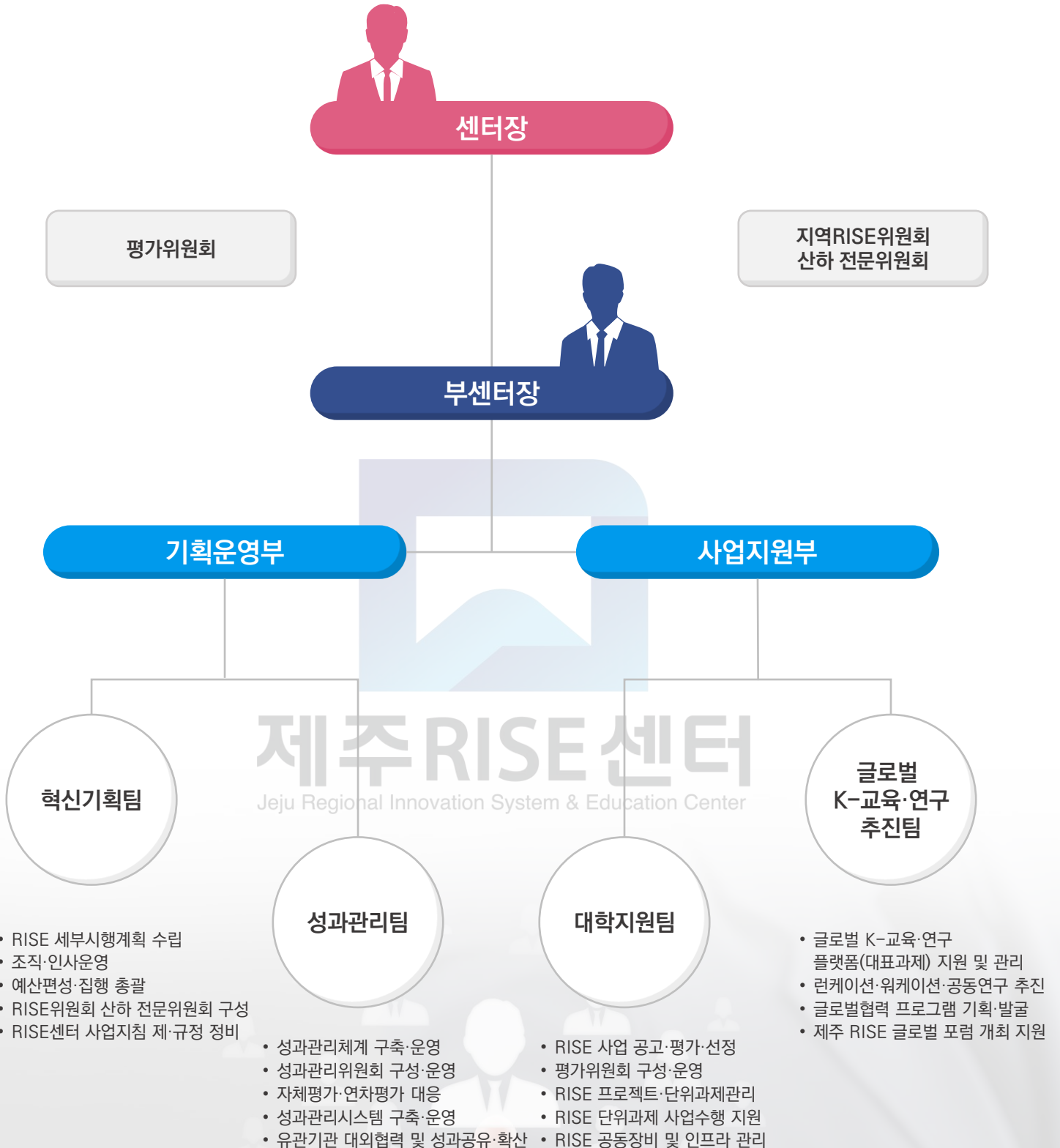
제주RISE센터

- RISE 사업 운영, 수행지원
- 지역연계 및 협력기관과의 네트워크 구축
- 성과 관리, 평가 지원

대학·연구기관·산업체

- RISE 사업단 운영, RISE 프로젝트·단위과제 추진 등
- 산업체·혁신기관 등 지역사회 연계 협력
- 참여대학 간 협업체계 운영

센터 조직구성



제주형 RISE 모델 정착 및 확산



1 제주 맞춤형 인재양성 프로그램 확대

- ✓ 지역 산업과 연계한 현장 맞춤형 교육과정 개발지원
- ✓ 산학협력을 통한 전략산업 분야 핵심 인재 양성
- ✓ 기업 수요에 맞춘 인재-교육-연구-창업 연계 지원



2 지·산·학·연 협력 체계 강화

- ✓ 대학-기업-지자체 간 공동 연구 및 협력 프로젝트 활성화
- ✓ 제주 산업 특성을 반영한 지역산업 생태계 육성 사업 추진
- ✓ RISE 사업을 통한 지역사회 혁신 모델 개발 및 실증 지원



3 '글로벌 K-교육·연구 런케이션 플랫폼' 활성화

- ✓ 해외대학 및 연구기관과의 협력을 통한 공동 연구 지원
- ✓ 외국인 유학생 유치를 위한 제주형 국제 프로그램 개발지원
- ✓ 제주에서의 단기·장기 배움여행(런케이션) 기회 확대

지역 정주 환경 개선 및 혁신 생태계 구축



1 지역사회와 연계한 평생교육 및 창업 지원

- ✓ 혼디(함께) 평생교육 배움터 운영을 통한 지역 주민 교육 기회 확대
- ✓ 창업 인프라 조성을 위한 J-Biz 캠퍼스 창업모루(마루) 지원
- ✓ 제주형 직업·평생교육 활성화를 위한 지역 특화 직업교육 프로그램 개발지원



2 미래산업 기반 조성 및 혁신 인프라 구축

- ✓ 제주 미래산업(그린에너지, 바이오, 스마트관광 등)과 연계한 신산업 육성 전략 수립
- ✓ 의료·돌봄 혁신 지원을 통한 지역사회 복지 서비스 강화
- ✓ 지속가능한 산학협력 및 기술사업화 플랫폼 구축

운영 및 성과관리 체계 고도화



1 RISE 관련 정책 및 제도 개선 지원

- ✓ 지자체와 대학, 기업, 연구기관 간 협력을 강화하기 위한 제도적 기반 마련
- ✓ RISE 사업 운영 과정에서의 법·제도 개선 과제 발굴 및 정책 건의



2 연차별 성과평가 및 우수사례 확산

- ✓ 정량적·정성적 성과 지표 개발 및 성과 모니터링 시스템 운영
- ✓ 제주형 RISE 사업의 우수사례 발굴 및 전국 확산 추진
- ✓ 통합정보관리시스템 고도화를 통한 관리체계 구축

현장 맞춤형 핵심인재 양성사업

제주는 관광, 1차 산업, 6차 산업 등 주력산업을 기반으로 성장해 왔으며, 최근에는 **그린에너지, 바이오, DX (디지털 전환), 항공우주, 미래모빌리티 등 미래신산업**이 빠르게 성장하고 있습니다.

하지만, 산업 현장에서 즉시 활용할 수 있는 **전문 인재 부족**과 **산업 수요와의 일자리 미스매치**로 인해 기업들은 인재를 찾기 어려워하고, 청년들은 원하는 일자리를 얻지 못해 도외로 유출되는 문제가 발생하고 있습니다.

이에 제주RISE센터는 **주력산업의 경쟁력 강화**와 **미래신산업을 선도**할 맞춤형 전문 인재를 양성하고, 이를 통해 지역 내 취·창업 활성화 및 정주율을 높이기 위해 **‘1-1. 현장 맞춤형 핵심인재 양성사업’**을 추진하고 있습니다.

왜 이 사업이 필요할까요?

- ✓ 기업은 인재를 원하지만, 지역 내 적합한 인력이 부족합니다.
- ✓ 학생들은 원하는 취업 기회를 찾기 어렵습니다.
- ✓ 산업별 수요와 교육 간의 격차를 줄여야 합니다.
- ✓ 제주의 주력산업과 미래신산업을 동시에 발전시킬 인재가 필요합니다.





01 / 사업내용

✓ 전략산업 맞춤형 교육과정 운영

- 주력산업 및 미래신산업과 연계한 학위 및 비학위 과정 개설
- 제주 산업체 및 연구기관과 협력하여 실습·인턴십 운영

✓ 기업·기관과 협력한 실무형 프로그램 운영

- 기업 연계형 프로젝트 및 캡스톤디자인 운영
- 산업 전문가 멘토링 및 취업 컨설팅 제공

✓ 기존 대학지원사업과 연계한 교육 인프라 활용

- 'JOY 공유대학' 학습 플랫폼 활용하여 대학 간 컨소시엄 구축
- RIS, LINC 3.0, LiFE 2.0 등 기존 사업과 연계하여 인프라 강화

02 / 사업개요

사업기간

2025. 3. ~ 2026. 2. (1년)

지원방법

선정평가 및 단계 성과평가를 통해 대학별 차등 지원

지원대상

제주도내 대학(일반대·전문대)

지원규모

3개 과제 (과제별 예산규모는 평가 후 결정)

총사업비

10,900백만원 / 1년

Study Jeju 지역정주 해외인재 유치·양성사업

제주는 학령인구 및 생산가능인구 감소로 인해 지역 경제와 산업의 지속 가능성이 위협받고 있으며, 이에 따른 산업 인력 부족 문제가 심화되고 있습니다. 특히, 청년층의 수도권 유출로 인해 지역 대학과 기업의 경쟁력이 약화되고 있습니다.

이에 제주RISE센터는 해외 우수 인재를 유치하고, 제주 특화 산업(관광, 1차 산업, 6차 산업, 미래신산업)과 연계한 맞춤형 교육과정을 운영하여 취·창업을 지원하는 ‘①-2. Study Jeju 지역정주 해외인재 유치·양성사업’을 추진하고 있습니다.

이 사업을 통해 글로벌 인재들이 제주에서 안정적으로 정착하고, 지역 사회에 기여할 수 있도록 다양한 교육·연구·산업 협력 프로그램을 제공하여 지역 경쟁력을 강화해 나가고자 합니다.

왜 이 사업이 필요할까요?

- ✓ 학령인구 및 청년층 감소로 지역 산업이 위축되고 있습니다.
- ✓ 외국인 유학생 유치를 통한 지역 경제 및 교육 경쟁력 강화를 도모해야 합니다.
- ✓ 유학생과 해외 인재가 제주에서 학업을 마친 후 정주할 수 있도록 취업·창업 연계가 필요합니다.
- ✓ 글로벌 네트워크를 활용한 제주형 해외인재 양성 모델이 요구됩니다.





01 사업내용

✓ 해외 인재 유치를 위한 컨트롤타워 구축

- 지자체-대학-기업이 연계된 협의체 및 글로벌 네트워크 구축
- 해외 대학과 MOU 체결 및 글로벌 협력기관과 협업 추진
- 현지 유학생 유치센터 운영 및 공동 유학박람회 개최

✓ 외국인 유학생 대상 맞춤형 교육 프로그램 운영

- 제주 주력산업 및 미래신산업 연계 교육
- 글로벌 교육 환경 조성을 위한 JOY Virtual Campus 구축 및 온·오프라인 학습 지원
- 외국인 유학생 맞춤형 언어·문화 적응 프로그램 운영

✓ 해외 인재 취업 및 정주 지원

- 지역기업 연계 인턴십 및 취업 매칭 프로그램 운영
- 유학생 및 근로자의 법률·행정·주택·복지 지원체계 마련
- 외국인 유학생 창업 지원 및 공동 창업 활성화 프로그램 운영

02 사업개요

사업기간

2025. 3. ~ 2026. 2. (1년)

지원방법

선정평가 및 단계 성과평가를 통해 대학별 차등 지원

지원대상

제주도내 대학(일반대·전문대)

지원규모

3개 과제 (과제별 예산규모는 평가 후 결정)

총사업비

2,700백만원 / 1년

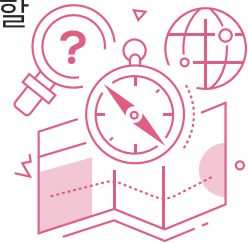
글로벌 K-교육·연구 런케이션 플랫폼 조성사업

제주는 아름다운 자연환경과 우수한 교육·연구 인프라를 갖춘 지역으로, 글로벌 학습·연구 거점으로서의 잠재력을 지니고 있습니다. 최근 원격근무와 글로벌 연구 교류가 활성화되면서, 장기간 체류하며 학습과 연구를 병행하는 ‘런케이션(Learn + Vacation)’ 트렌드가 확산되고 있습니다.

이에 제주RISE센터는 해외 연구자, 유학생, 기업인 등이 제주에 머물면서 전문 교육을 받고 연구할 수 있는 ‘2-1. 글로벌 K-교육·연구 런케이션 플랫폼 조성사업’을 추진하여, 제주의 강점을 살린 체류형 교육·연구 생태계를 구축하고자 합니다.

왜 이 사업이 필요할까요?

- ✓ 교육·연구 환경이 수도권 중심으로, 제주만의 글로벌 교육·연구 거점이 부족합니다.
- ✓ 제주 특화 산업과 연계된 체류형 교육·연구 모델이 필요합니다.
- ✓ 해외 연구자·유학생·기업인의 장기 체류 및 지역 기여를 촉진할 프로그램이 미비합니다.
- ✓ 글로벌 대학·연구기관과 협력해 학습·연구·창업이 연계된 생태계 구축이 필요합니다.





01 / 사업내용

✓ K-교육 및 연구 환경 조성

- 제주 특화 산업과 연계된 맞춤형 교육·연구 프로그램 개발
- 글로벌 대학 및 연구기관과 협력하여 공동연구·교환 프로그램 운영

✓ 체류형 교육·연구 모델 구축

- 해외 연구자, 유학생, 기업인 등이 장기간 머무르며 학습·연구할 수 있는 환경 조성
- 제주 내 연구소, 대학, 기업과 연계한 협업 공간 조성

✓ 국제 교류 및 협력 확대

- 해외 대학 및 연구기관과 협력하여 학술 세미나, 공동연구 프로젝트 추진
- K-교육 브랜드를 활용한 글로벌 교육·연구 네트워크 확대

✓ 산학연 연계 취·창업 지원

- 제주 내 기업·기관과 협력하여 교육·연구 인력이 취·창업으로 연결될 수 있도록 지원
- 연구개발 성과의 사업화 및 창업 지원 프로그램 운영

02 / 사업개요

사업기간	2025. 3. ~ 2026. 2. (1년)
지원방법	선정평가 및 단계 성과평가를 통해 대학별 차등 지원
지원대상	제주도내 대학(일반대·전문대)
지원규모	3개 과제 (과제별 예산규모는 평가 후 결정)
총사업비	9,000백만원 / 1년

전략산업 생태계 육성 및 미래혁신 역량 강화사업

제주는 관광, 1차 산업, 6차 산업 등 주력산업을 기반으로 성장해 왔으며, 최근에는 그린에너지, 바이오, DX(디지털 전환), 항공우주, 미래모빌리티 등 미래신산업이 빠르게 성장하고 있습니다.

그러나, 산·학·연 협력 부족과 기술 혁신 기반 미흡으로 인해 산업 생태계 구축이 원활하지 않으며, 지역 기업의 연구개발(R&D) 및 혁신 활동이 제한되는 문제가 발생하고 있습니다.

이에 제주RISE센터는 제주의 전략산업을 중심으로 혁신 생태계를 조성하고, 연구·기술·인재 역량을 강화하여 지역 산업의 지속 가능한 성장을 지원하는 ‘2-2. 전략산업 생태계 육성 및 미래혁신역량 강화사업’을 추진합니다.

왜 이 사업이 필요할까요?

- ✓ 기업의 연구개발(R&D) 및 혁신 활동 지원 부족으로 지역 산업의 경쟁력이 저하되고 있습니다.
- ✓ 산·학·연 협력 미흡으로 인해 신기술 개발 및 기술사업화가 원활하지 않습니다.
- ✓ 제주 특화산업과 연계된 연구·기술·인재 생태계 조성이 필요합니다.
- ✓ 미래 신산업을 선도할 고급 연구인력 및 혁신 인재 양성이 요구됩니다.





01 / 사업내용

✓ 산·학·연 협력 연구개발(R&D) 지원

- 제주 전략산업과 연계한 공동 연구 프로젝트 추진
- 대학·연구기관·기업 간 협업을 통한 기술개발 및 실증 지원

✓ 전략산업 맞춤형 혁신 인재 양성

- 실무 중심의 고급 연구인력 및 전문 기술 인력 양성
- 산업체와 연계한 맞춤형 교육 및 실습 프로그램 운영

✓ 국내외 혁신 네트워크 구축

- 글로벌 대학·연구기관·기업과 협력하여 기술 교류 및 공동 연구 확대
- 국제 기술 컨퍼런스 및 산업 교류 프로그램 운영

02 / 사업개요

사업기간

2025. 3. ~ 2026. 2. (1년)

지원방법

선정평가 및 단계 성과평가를 통해 대학별 차등 지원

지원대상

제주도내 대학(일반대·전문대)

지원규모

3개 과제 (과제별 예산규모는 평가 후 결정)

총사업비

8,800백만원 / 1년

인재-교육-연구-창업연계 지원 대학 거점사업

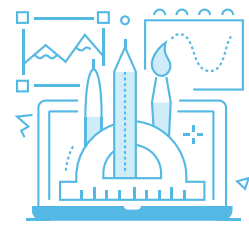
제주는 관광, 1차 산업, 6차 산업을 기반으로 성장해 왔으며, 최근 그린에너지, 바이오, DX(디지털 전환), 항공우주, 미래모빌리티 등 미래신산업이 빠르게 부상하고 있습니다.

하지만, 기술기반 창업 활성화를 위한 인재 육성과 창업 지원 인프라가 미흡하여 지역 내 청년 창업이 활성화되지 못하고, 우수 창업 인재들이 외부로 유출되는 문제가 발생하고 있습니다.

이에 제주RISE센터는 대학을 창업·연구·교육의 거점으로 활용하여 창업 인재를 양성하고, 지역 내 창업 생태계를 구축하는 ‘3-1. 인재-교육-연구-창업연계 지원 대학 거점사업’을 추진합니다.

왜 이 사업이 필요할까요?

- ✓ 연구 성과가 산업으로 연결되지 못해 기술 창업 활성화가 어렵습니다.
- ✓ 대학 내 창업교육 및 지원시스템이 미비하여 창업 인재양성이 부족합니다.
- ✓ 산·학·연 협력이 미흡하여 신기술 기반 창업 생태계 조성이 필요합니다.
- ✓ 대학이 연구-교육-창업이 연계된 혁신 거점 역할을 수행해야 합니다.





01 / 사업내용

✓ 창업 인재 양성을 위한 교육·연구 프로그램 운영

- 대학 내 창업 교육과정 개설 및 실전 창업 프로그램 운영
- 연구개발(R&D)과 연계한 기술 창업 지원

✓ 창업 인프라 및 지원 체계 구축

- 대학 내 창업지원센터 운영 및 스타트업 지원 공간 조성
- 창업 멘토링, 투자 유치 연계, 기업가정신 교육 제공

✓ 산·학·연 협력 및 창업 네트워크 강화

- 대학-기업-연구기관 협력 기반 창업 생태계 구축
- 국내외 창업 네트워크 연계 및 공동 창업 프로그램 운영

✓ 스타트업 성장 및 글로벌 진출 지원

- 초기 창업자의 사업화 지원 및 맞춤형 성장 프로그램 운영
- 글로벌 창업 연계 및 해외 진출 지원 프로그램 운영

02 / 사업개요

사업기간

2025. 3. ~ 2026. 2. (1년)

지원방법

선정평가 및 단계 성과평가를 통해 대학별 차등 지원

지원대상

제주도내 대학(일반대·전문대)

지원규모

3개 과제 (과제별 예산규모는 평가 후 결정)

총사업비

4,200백만원 / 1년

4 - 1

국민 평생교육대학 및 지역산업 특화 직업평생교육 활성화 사업

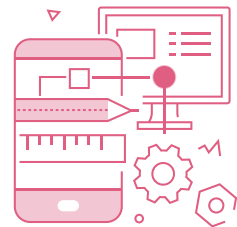
제주는 관광, 1차 산업, 6차 산업을 비롯한 전통산업과 함께, 그린에너지, 바이오, DX(디지털 전환), 항공우주, 미래모빌리티 등 미래신산업을 중점적으로 육성하고 있습니다.

하지만, 지역 산업 구조가 빠르게 변화하는 가운데 산업 수요에 부합하는 평생직업교육 체계가 부족하고, 청년 인구 유출과 고령화로 인해 지속적인 인력난이 발생하고 있습니다.

이에 제주RISE센터는 디지털 시대에 맞춘 평생학습 체계를 구축하고, 지역산업 맞춤형 직업교육을 활성화하여 도민과 체류 인구의 학습 기회를 확대하고자 '4-1. 국민 평생교육대학 및 지역산업 특화 직업평생교육 활성화 사업'을 추진합니다.

왜 이 사업이 필요할까요?

- ✓ 청년층 유출이 가속화되고, 중장년층의 직업 전환 및 재취업 지원이 미흡합니다.
- ✓ 산업 고도화에 맞춘 맞춤형 실무 교육과 인력 양성이 필요합니다.
- ✓ AI 기반 학습 시스템 도입 등 평생교육 혁신이 요구됩니다.
- ✓ 런케이션(Learn+Vacation) 모델을 활용한 글로벌 학습 허브 조성이 필요합니다.





01 / 사업내용

✓ 미래형 평생교육 체계 구축

- 성인 학습자 맞춤형 학위·비학위 과정 운영 및 평생학습 로드맵 개발
- AI 기반 맞춤형 학습 시스템 도입 및 온·오프라인 융합 학습 환경 조성

✓ 지역산업 맞춤형 직업교육 운영

- 제주 특화산업(관광, 1차 산업, 6차 산업, 미래신산업)과 연계한 실무 교육 제공
- 중장년층·경력단절자 대상 직업 전환 및 재취업 프로그램 운영

✓ 교육 접근성 강화 및 맞춤형 지원

- 장애인, 다문화 가정 등 학습 사각지대 해소를 위한 지원 체계 마련
- 지역 평생교육기관 및 대학 간 협력 네트워크 구축

✓ 제주형 런케이션 연계 평생교육 운영

- 제주 방문 국민을 위한 맞춤형 교육 프로그램 운영
- 국내·외 교육기관 등 제주형 맞춤 평생교육 공동과제 연구·발굴

02 / 사업개요

사업기간

2025. 3. ~ 2026. 2. (1년)

지원방법

선정평가 및 단계 성과평가를 통해 대학별 차등 지원

지원대상

제주도내 대학(일반대·전문대)

지원규모

3개 과제 (과제별 예산규모는 평가 후 결정)

총사업비

3,500백만원 / 1년

5-1

대학이 이끄는 사회혁신 및 미래변화 대응 경쟁력 강화사업

제주는 인구 감소, 고령화, 원주민-이주민 간 갈등, 환경 문제 등 다양한 사회적 도전에 직면해 있으며, 기후변화로 인한 자연환경 변화와 주거·교통 문제까지 겹쳐 지역사회의 지속 가능성을 위협받고 있습니다.

이러한 문제 해결을 위해서는 대학이 지역 사회혁신의 중심 역할을 수행하며, 지역사회와 협력하여 문제를 해결할 수 있는 혁신적 접근 방식이 필요합니다.

이에 제주RISE센터는 대학을 중심으로 지역사회 문제 해결 역량을 강화하고, 사회 혁신을 촉진하는 플랫폼을 구축하기 위해 ‘5-1. 대학이 이끄는 사회혁신 및 미래변화 대응 경쟁력 강화사업’을 추진합니다.

왜 이 사업이 필요할까요?

- ✓ 제주는 인구 감소, 고령화, 환경 문제 등 사회적 도전에 직면하고 있습니다.
- ✓ 대학의 연구·교육 역량을 활용해 지역 문제 해결 방안을 마련해야 합니다.
- ✓ 주거·교통·환경 등 도민 생활과 직결된 연구·실천 프로그램이 필요합니다.
- ✓ 지속 가능한 지역사회 발전을 위해 대학-지자체-지역사회 협력이 중요합니다.





01 / 사업내용

✓ 사회문제 해결을 위한 연구·실천 프로그램 운영

- 지역사회가 직면한 환경·교통·주거 문제 분석 및 해결책 도출
- 대학의 연구 역량을 활용하여 기후변화 대응 및 지속 가능한 지역사회 모델 개발

✓ 대학-지자체-지역사회 협력 강화

- 지역 현안을 공동 논의하고 해결 방안을 모색하는 협력 플랫폼 구축
- 지자체 및 공공기관과 연계한 정책 개발 및 실행 지원

✓ 도민 참여형 혁신 프로그램 운영

- 사회혁신 아이디어 공모 및 실험실(Living Lab) 운영
- 시민 주도의 사회문제 해결 프로젝트 기획 및 실행 지원

✓ 미래 변화 대응 역량 강화

- 지역의 장기적 변화를 전망하고, 사회문제 예방 및 대응 전략 수립
- 데이터 기반 사회 현안 예측 및 맞춤형 정책 개발

02 / 사업개요

사업기간

2025. 3. ~ 2026. 2. (1년)

지원방법

선정평가 및 단계 성과평가를 통해 대학별 차등 지원

지원대상

제주도내 대학(일반대·전문대)

지원규모

3개 과제 (과제별 예산규모는 평가 후 결정)

총사업비

2,000백만원 / 1년

5-2

지역미래 의료·돌봄 혁신 지원사업

제주는 저출산, 고령화, 인구 감소 등의 사회적 변화에 직면하고 있으며, 이에 따라 의료·돌봄 서비스 수요가 증가하고 있습니다.

하지만, 지역 내 돌봄 인프라 부족, 맞춤형 의료·복지 서비스의 한계로 인해 도민들이 충분한 돌봄과 의료 혜택을 누리기 어려운 상황입니다.

이에 제주RISE센터는 대학이 중심이 되어 지역 의료·돌봄 인프라를 확충하고, 맞춤형 돌봄 서비스를 제공하는 체계를 구축하기 위해 ‘5-2. 지역미래 의료·돌봄 혁신 지원사업’을 추진합니다.

왜 이 사업이 필요할까요?

- ✓ 저출산·고령화로 인해 지역의 돌봄·의료 서비스 수요가 증가하고 있습니다.
- ✓ 아동·노인·다문화 가정 등 맞춤형 돌봄 서비스가 부족한 실정입니다.
- ✓ 대학이 보유한 교육·연구 역량을 활용해 지역 돌봄 시스템을 고도화할 필요가 있습니다.
- ✓ 사회적 돌봄과 의료 서비스의 질을 높여 정주 여건을 개선해야 합니다.





01 사업내용

✓ 제주형 늘봄학교 및 늘봄 시스템 구축

- 아동·청소년을 위한 방과 후 돌봄 및 교육 프로그램 운영
- 맞춤형 심리·정서 지원 서비스 제공

✓ 지역 맞춤형 의료·늘봄 인프라 확충

- 지역 내 의료·복지 기관과 협력하여 돌봄 서비스 확대
- ICT 기반 건강 관리 및 스마트 돌봄 시스템 도입

✓ 전문 늘봄·의료 인력 양성 및 지원

- 대학과 연계한 돌봄 및 의료 전문인력 교육·훈련 프로그램 운영
- 지역사회와 연계한 돌봄 종사자 역량 강화 지원

✓ 지자체·대학·지역사회 협력 네트워크 구축

- 지역 돌봄·의료 지원 체계를 통합하는 거버넌스 운영
- 사회혁신 리빙랩(Living Lab) 활용하여 실증 연구 진행

02 사업개요

사업기간

2025. 3. ~ 2026. 2. (1년)

지원방법

선정평가 및 단계 성과평가를 통해 대학별 차등 지원

지원대상

제주도내 대학(일반대·전문대)

지원규모

3개 과제 (과제별 예산규모는 평가 후 결정)

총사업비

500백만원 / 1년



63243 제주특별자치도 제주시 제주대학로 124, 제주대학교 산학협력관 2층 221호
064-754-4536 www.jejurise.kr