

JOY공유대학 소개

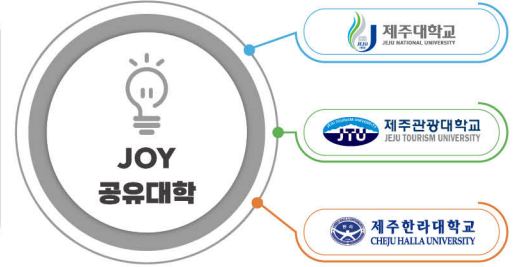
모두의 제주,
모두의 가치를
선도하는

JOY 공유대학



JOY공유대학이란?

제주특별자치도와 대학, 기업, 연구기관과의 협업을 통한 인재 양성 교육시스템으로써, 제주대학교, 제주한라대학교, 제주관광대학교가 참여하여 대학교육 혁신 및 제주형 미래선도 인재 양성을 목표로 JOY공유대학을 운영하고 있습니다.



비전 및 목표

교육비전	모두의 제주, 모두의 가치를 선도하는 JOY 공유대학					
인재상	제주지역혁신을 주도하는 핵심분야별 융·복합 창의인재					
목표	탐나는 지역선도인재 양성 (학사)	탐나는 전문기술인재 양성 (전문학사)	탐나는 연구선도인재 양성 (석·박사 재직자)	탐나는 미래인재 양성 (초·중·고, 지역민)		
핵심역량	창의융복합	협업	문제해결	실무능력		
공통 대학교육 혁신방안	1 JOY 공유대학 플랫폼 구축	(학사체계) JOY공유대학 학사구조 혁신 및 학사제도 유연화	(교육기반) JOY 공유대학 통합관리시스템 및 교육혁신 인프라 구축			
	2 JOY 교육과정 체계혁신 구축	(교과) JOY교육과정 운영을 통한 인재양성 및 학습선택권 강화	(비교과) JOY체험형 비교과 프로그램 운영 내실화	(교육방법) JOY공유대학 혁신교수법 활성화		
	3 JOY 지역연계 강화 교육체계 혁신	(지역인재 양성) JOY 초·중·고 연계 교육프로그램 운영 내실화	(지역기반 강화) JOY 삼촌 교육프로그램 운영 활성화			
인재 유형별 대학교육 혁신방안	4 지역선도인재 양성(학사)	융합전공 개설 및 운영	마이크로계약학과 개설 및 운영	마이크로디그리 개설 및 운영	프로젝트 LAB 교육과정	
	5 전문기술인재 양성(전문학사)	현장실습 채용연계형 인턴십	제주인 김에 글로벌 역량강화	잡(JOB) 덩(뎀) 캠프	탐나는 JOY POOL 구축(교육인프라)	
	6 연구선도인재 양성(석·박사, 재직자)	학·석사 연계과정	석·박사 통합과정		RUS(re-up skilling) 재직자 학위과정	
	7 미래인재 양성(초·중·고)	초·중·고 연계 핵심역량 기초과정				
핵심분야	청정바이오		그린에너지·미래모빌리티		지능형서비스	
	교육과정	석·박사 과정	교육과정	석·박사 과정	교육과정	석·박사 과정
	<ul style="list-style-type: none"> • 융합전공 개설 운영 - 레드바이오 - 그린바이오 - 스마트농축수산 • 마이크로디그리 운영 	<ul style="list-style-type: none"> • 석·박사통합과정 • 산업대학원 융합과정 	<ul style="list-style-type: none"> • 융합전공 개설 운영 - 그린에너지 - 미래모빌리티 - 반도체 • 마이크로디그리 운영 	<ul style="list-style-type: none"> • 석·박사통합과정 • 산업대학원 융합과정 	<ul style="list-style-type: none"> • 융합전공 개설 운영 - Hospitality DX - 지능형콘텐츠 - 디지털 액셀러레이트 • 경영대학원 	<ul style="list-style-type: none"> • 학·석사연계과정 • 석·박사통합과정 • 경영대학원

JOY공유대학 플랫폼 소개

포털

<https://joy.ac.kr/>

JOY공유대학 사용자들을 위한 웹사이트로, 통합사용자 인증(SSO)을 통해 학습관리시스템, 학생역량관리시스템, 온라인 저지시스템 등을 사용할 수 있습니다.

JOY공유대학 맞춤형 교육모형을 지원하기 위해 선발안내, 교육과정, 학생지원 등 JOY공유대학에서 제공하는 정보를 통합 관리합니다.



학습관리시스템

<https://lms.joy.ac.kr>

JOY공유대학의 효율적인 학사 운영을 위한 참여대학 간 공통적인 학습 관리시스템으로, 다양한 교육모형(대면, 비대면, 하이브리드)운영이 용이한 통합적인 온라인 학습 시스템입니다.

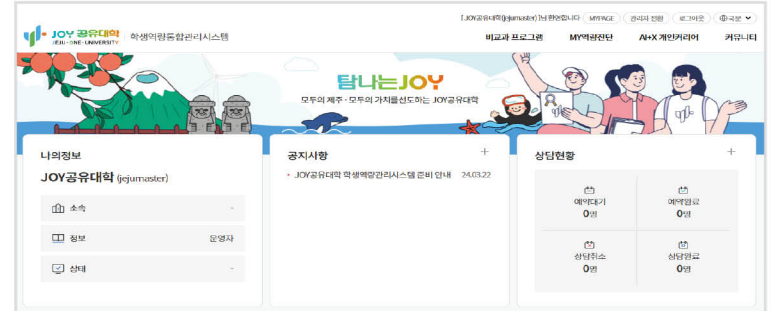
다양한 교과-비교과 수업의 관리 및 학습을 지원하며, 콘텐츠 관리를 유연하고 확장적으로 할 수 있도록 CMS기능을 함께 지원합니다.



학생역량관리시스템

<https://career.joy.ac.kr/>

JOY공유대학 학생의 핵심역량 관리가 가능한 시스템으로, 비교과 프로그램별 역량관리, 이수인증, 기초학습역량 자가진단, AI+X 커리어 관리 등 입학에서 사회진출까지 학생 중심의 서비스를 제공합니다.



온라인저지시스템

<https://joy.elice.io/explore>

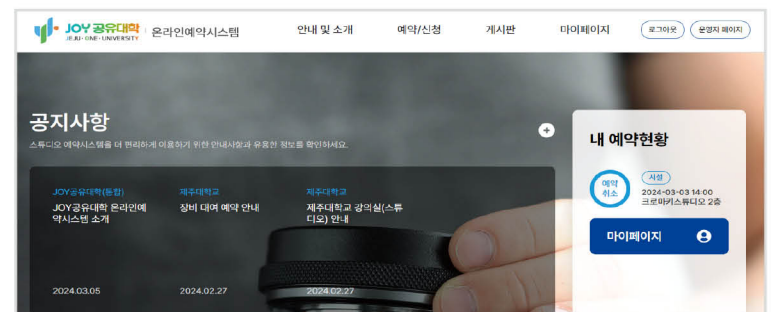
웹 기반 실습환경 및 다양한 프로그래밍 언어를 지원하여 프로그래밍 기초부터 프로젝트 교육까지 가능한 SW·AI기반 코딩 교육 시스템입니다.



학생역량관리시스템

<https://studio.joy.ac.kr/>

JOY공유대학 스튜디오 및 기자재 현황을 파악하고 사용자가 원하는 시간에 해당 스튜디오를 편하게 예약할 수 있도록 구축한 시스템입니다.



JOY공유대학 플랫폼 구성도



대학별 교육과정 플랫폼 운영 현황(2024. 1학기)

구분	과목(수)	사용자 수(명)			학습 운영 현황(개)			
		교수	학생	합계	과제	토론 주제	업로드 된파일	합계
JOY공유대학	17	32	888	960	458	315	220	993
제주대학교	3,644	1,339	14,109	15,448	15,559	6,531	10,618	32,708
제주한라대학교	2,338	393	4,700	5,093	1,645	596	393	2,634
제주관광대학교	649	214	2,265	2,479	1,087	293	774	2,154
총 계	6,648	1,978	21,962	23,940	18,749	7,735	12,005	38,489

JOYs관리센터 소개



조직 구성

대학교육혁신본부

교육혁신위원회

(기획, 예산, 결산, 규정 등 심의)

교육질관리 위원회

(교육 성과 분석 및 환류)

교육행정팀

- 공유대학 교원관리
- 대학교육혁신본부 및 참여대학 학과 예산 관리

교육과정팀

- 공유대학 기획 및 운영
- 공유대학 학사관리, 핵심역량진단
- LMS 운영 및 만족도 조사

JOYs 관리센터

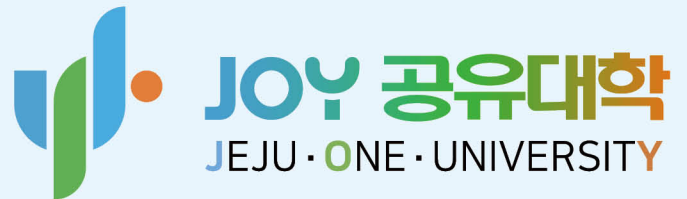
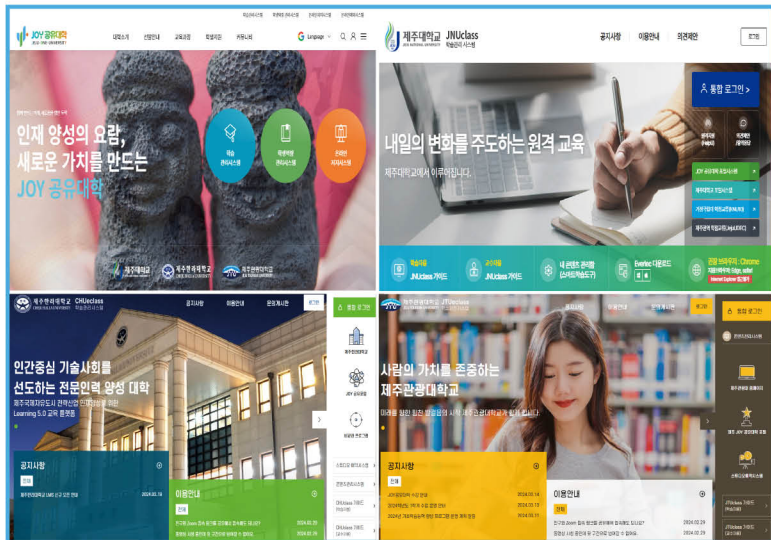
- 지역혁신플랫폼 관리
- 메타버스 기반 LMS 구축·관리
- 교육용 데이터 세트 제작 및 개방형 공공 데이터 활용

교수학습지원센터

- 공유대학 교수학습 서포터즈 기획·운영
- 온라인 교과목 개발 및 운영
- 교육전문가 양성지원

주요 업무

- ☆ JOY공유대학 포털 홈페이지 관리
- ☆ JOY공유대학 학습관리플랫폼 구축-운영
- ☆ JOY공유대학 학생역량관리시스템 구축-운영
- ☆ 클라우드 및 데이터베이스 관리
- ☆ 교육용 소프트웨어(ZOOM, Copykiller 등) 관리
- ☆ 참여대학 시스템 연계 및 학사 DB 등 관리
- ☆ 콘텐츠(교육용, 비교과) 관리



대학교육혁신본부 JOYs관리센터

제주특별자치도 제주시 제주대학로 102,
제주대학교 산학협력관 3층 대학교육혁신본부

✉ elearning@jejunu.ac.kr

☎ 064-754-2592, 2594



JOY공유대학 QR