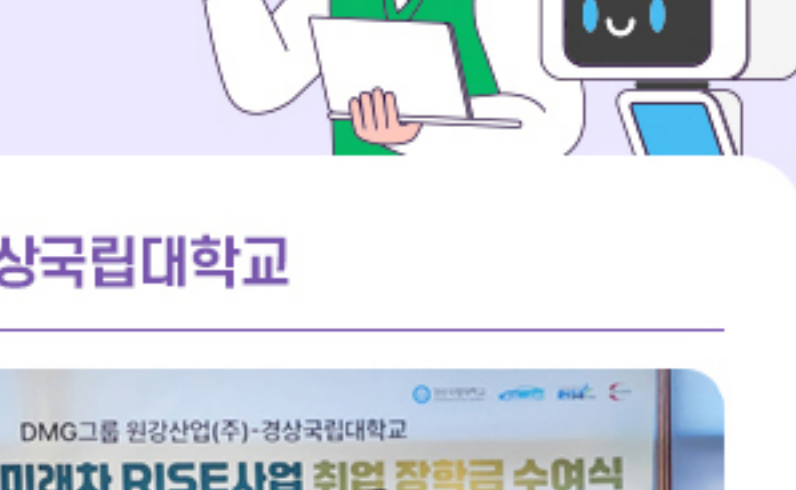


# 경남 RISE NOW NEWSLETTER



## 대학별 이번달 우수사례

### RISE 지역혁신 우수성과



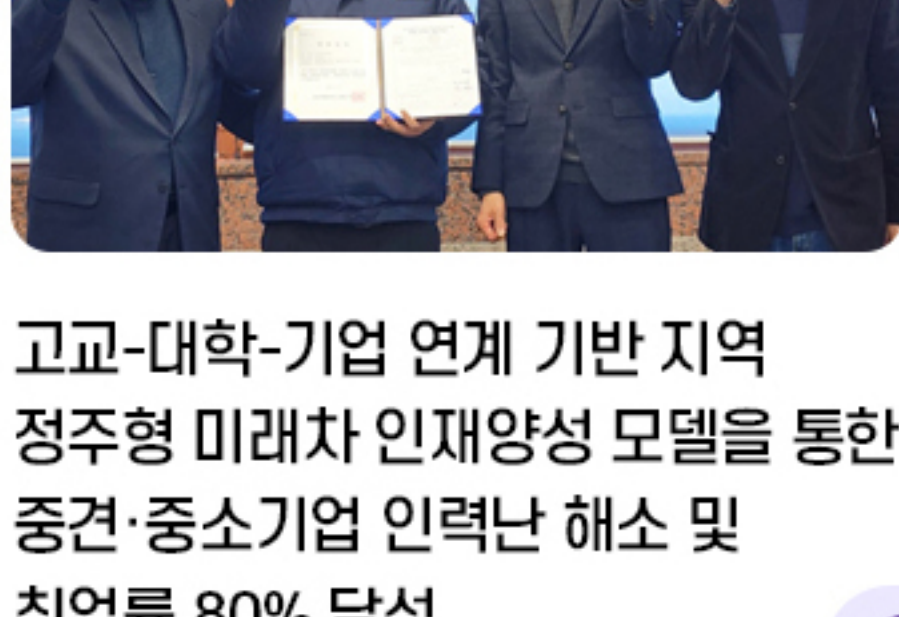
#### 경상국립대학교



OpenVLA 로봇 비전·X AI 핵심 기술 연구로 선정률 20% 미만 세계 최정상급 학회 2편 동시 Accept



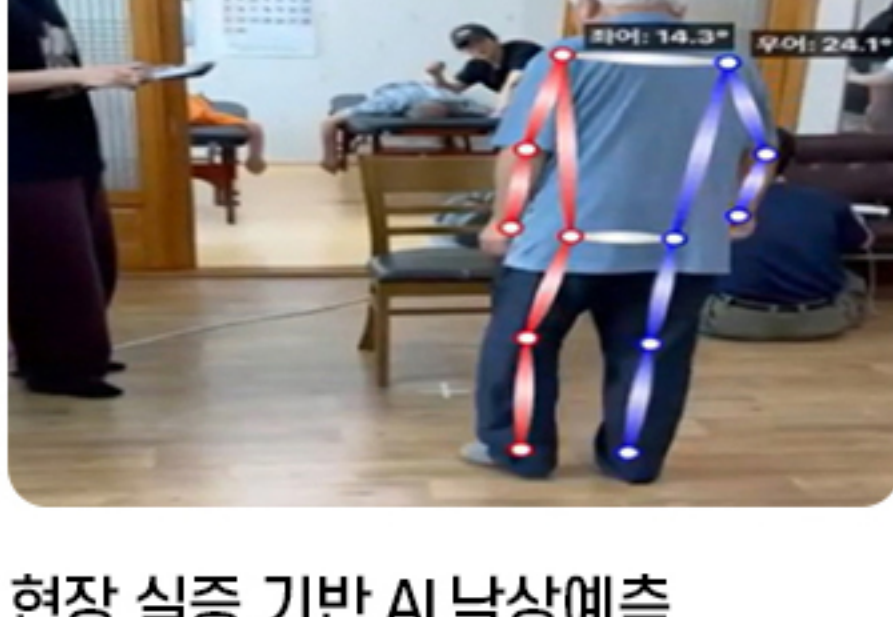
#### 경상국립대학교



고교-대학-기업 연계 기반 지역 정주형 미래차 인재양성 모델을 통한 중견·중소기업 인력난 해소 및 취업률 80% 달성



#### 가야대학교



현장 실증 기반 AI 낙상예측 프로그램 공동개발 및 보행영상 데이터 표준 운영모델 구축



#### 경남대학교



지역기업 수요 맞춤 일머리역량 제고 및 성과확산을 위한 일머리 있는 단기집중과정「일머리사관학교」 운영



#### 영산대학교



산학공동기술개발과제 수행을 통한 양산시 지역 관광서비스 고도화 및 기술사업화 기반 마련 및 산학 협력 운영협의체 구축



#### 거제대학교



대기업 지역인재 채용확대 협약을 통한 취업지원반 프로그램 운영 취업 성공

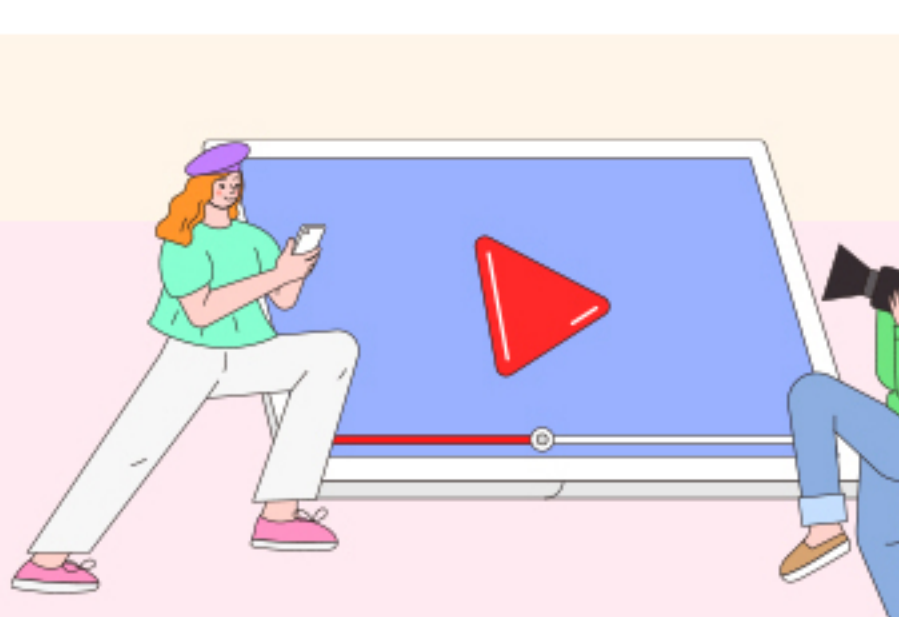


## 대표 우수사례 ZIP 직업·평생 교육의 혁신



- 경남대학교 > 성인학습자 학위과정 참여 지속가능 및 중도탈락방지를 위한 오픈형 기초학습증진 프로그램 「SUMMUR LEARNING ATELIER: 썬머 러닝 아틀리에」
- 경상국립대학교 > 세계의 인재가 모이는 경상국립대학교 글로벌자율전공학부 신설
- 김해대학교 > [2026 RISE 동계 성과포럼] 지역과 상생하는 "NEW GHU"
- 김해대학교 > 지역 유관기관 협력 기반 재취업서비스 체계 마련
- 동원과학기술대학교 > 대학-한국력가공식품협회 양산시지부 연계 교육프로그램 공동 기획·운영
- 마산대학교 > 2025년도 국가자격(면허) 소지자 대상 요양보호사 양성과정 기획·운영
- 연암공과대학교 > 디지털 격차해소를 위한 AI·DX 특화 평생직업교육 프로그램 운영
- 영산대학교(양산) > [2026 RISE 동계 성과포럼] GQF기반 공동교육과정 개발 : 개방형 평생교육 모델 구축
- 영산대학교(양산) > 성인학습자 중심 학사체계의 패러다임 전환
- 인제대학교 > SIEG컨소시엄 기반 해외 유학생 유치 활성화 및 취업 성과
- 진주보건대학교 > 통합돌봄 전문가(방문간호 간호조무사) 양성을 통한 지역사회 돌봄체계 구축
- 창신대학교 > [2026 RISE 동계 성과포럼] 청년이 머무는 경남, 창신대학교가 선도합니다!
- 창신대학교 > 지산학연 연계 평생직업교육 비학위과정 특성화 [전통발효음식 전문가 양성 기초과정] 프로그램

## 경남 RISE 공식 YOUTUBE 경남 RISE 홍보 영상



### 0 공식 홍보영상



[2026 경남RISE 공식 홍보영상] 지역을 키우는 힘, 미래를 키워가는 경남RISE!

### 0 경남 RISE 숏츠



아니 그라이즈 말구요

### ▶ 경남 RISE 센터 유튜브 바로가기

## RISE FOR YOU, RISE UP 경남 지금은 RISE 시대



경상국립대학교  
첨단 우주항공·스마트선박부터 연구특화 웨케이션까지

바로가기 >



국립창원대학교  
K-방산·원자력부터 제조 AX(인공지능 대전환)까지

바로가기 >



부산창신대학교  
다문화·장애인 통합 지원부터 지역 상생 리빙랩까지

바로가기 >



## 지역과 대학을 위한 RISE 대학별 소개 자료 모음집



2025학년도 마산대학교 RISE사업 우수사례집

바로가기 >



경남 RISE SNS로 소통해요~!

- Instagram
- Youtube
- Blog

홈페이지 바로가기 +

온라인 뉴스레터 신청하기 +

뉴스레터 구독 취소하기 +